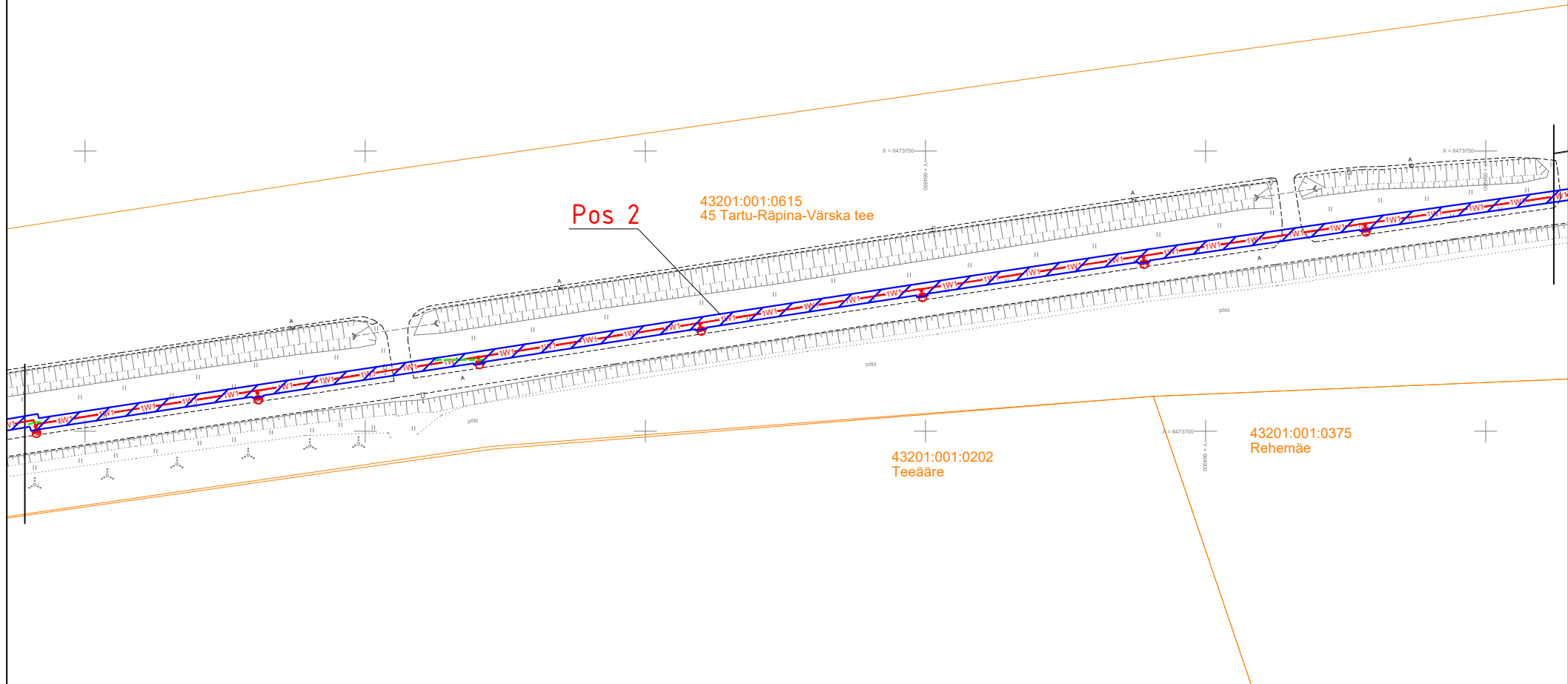






# Isikliku kasutusõiguse seadmise plaan

Leht 2

IKÕ ala Pos nr (plaanil)	Kinnistu registriosa nr.	Katastriüksuse tunnus, nimi ja sihtotstarve;	IKÕ Ala pindala, m <sup>2</sup>
POS 2	5550750	43201:001:0615 45 Tartu-Räpina-Värskä tee transpordimaa	1816



-  Isikliku kasutusõiguse seadmise ala
-  Katastriüksuste piirid
-  Projekteeritud KOV valgustusse m/p kaabel  
Projekteeritud maakaabli pikkus 910m
-  Projekteeritud valgustid torumastil H=6m

Projekti nimi / aadress		Lohkva-Luunja olemasoleva jalgratta ja -jalgteede valgustuse projekt. Lohkva küla, Kakumetsa küla, Luunja alevik, Luunja vald, Tartumaa		Töö nr 96130
Koostaja	Heigo Lomp AS Stik-Elekter / Projektseija Tel: 53440061 / E-post: heigo@stik-elekter.ee	Mõõtkava M 1:1000	Leht / formaat Leht 2 / A4	Kuupäev 09.09.2024